



**Risolvere i vostri problemi: il nostro lavoro**  
**La vostra tranquillità: il nostro obiettivo**



**Studio Gadler** offre e propone dal 1994 tecnici e professionisti qualificati nel campo della consulenza in materia di salute e sicurezza sul lavoro.

Il principio ispiratore della politica aziendale è la soddisfazione del cliente, ottenuta grazie ad un'attività di consulenza celere e sollecita, oltreché aggiornata a livello normativo e alla disponibilità di professionisti altamente qualificati e specializzati in diversi settori.





## **SOLUZIONI PER LA SALUTE E LA SICUREZZA SUL LAVORO**

Effettuiamo consulenze complete e specializzate in materia di salute e sicurezza sul lavoro, con l'obiettivo di creare ambienti di lavoro sicuri e conformi alle normative vigenti.



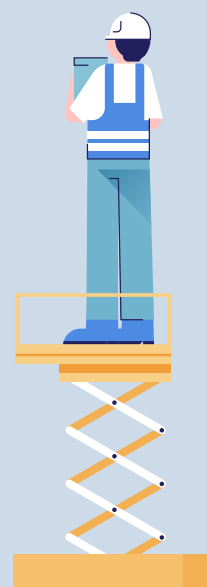
## SICUREZZA DEL LAVORO

- Assunzione dell'incarico di Responsabile del Servizio di Prevenzione e Protezione (RSPP)
- **Check up aziendali**
- Elaborazione di **documenti di valutazione dei rischi (DVR)**
- Elaborazione di **documenti di valutazione dei rischi interferenziali (DUVRI)**
- Elaborazione di valutazioni dei **rischi specifici** (es. rischio di esplosione ATEX, stress lavoro-correlato, movimentazione manuale dei carichi, utilizzo dei videotermini, ecc.)
- Predisposizione di apposite **procedure di lavoro e istruzioni operative** (es. accesso in ambienti confinati e/o sospetti di inquinamento)
- Elaborazione di valutazioni di **conformità delle macchine**



## SICUREZZA NEI CANTIERI EDILI

- Predisposizione del **Piano operativo di sicurezza (POS)**
- Predisposizione del **Piano delle demolizioni**
- Predisposizione del **Piano di montaggio uso e smontaggio dei ponteggi (PiMUS)**



## IGIENE INDUSTRIALE, RUMORE, VIBRAZIONI E AGENTI FISICI

- Valutazione dell'esposizione dei lavoratori a **rumore**
- Valutazione dell'esposizione dei lavoratori a **vibrazioni meccaniche**
- Valutazione dell'esposizione dei lavoratori ad **agenti chimici, biologici e cancerogeni**
- Valutazione dell'esposizione dei lavoratori a **radiazioni ottiche artificiali**
- Valutazione dell'esposizione dei lavoratori a **campi elettromagnetici**
- Campionamenti ed analisi negli ambienti di lavoro per la verifica dell'esposizione dei lavoratori a **inquinanti aerodispersi** (es. polveri, gas, aerosol)
- Campionamenti ed analisi per il controllo della presenza di **legionella**
- Campionamenti ed analisi per il controllo della presenza di **gas radon**
- Valutazioni **microclimatiche in ambienti di lavoro**
- Verifica della presenza di amianto ed analisi delle **fibre aerodisperse**



## ACUSTICA

- Elaborazione di pratiche di **zonizzazione acustica**
- Valutazioni di **impatto acustico**



## PREVENZIONE E AUTORIZZAZIONI IN MATERIA DI PREVENZIONE INCENDI

Offriamo pratiche di prevenzione incendi, perizie su impianti antincendio e autorizzazioni per distributori di carburanti ad uso privato.

### ANTINCENDIO

- Predisposizione di pratiche di **Prevenzione Incendi**
- Effettuazione di **perizie e asseverazioni su impianti antincendio**
- Elaborazione di **documenti di valutazione dei rischi di incendio**
- Elaborazione di **piani di emergenza**
- Elaborazione di **planimetrie di emergenza**



### DISTRIBUTORI DI CARBURANTE AD USO PRIVATO

- Predisposizione di pratiche per l'autorizzazione all'esercizio di **distributori di carburanti ad uso privato**



**SGS**  
**SAFETY GADLER SOLUTIONS**  
SGS - Safety Gadler Solutions è il portale web che permette di gestire tutte le scadenze e gli adempimenti aziendali, non solo in materia di salute e sicurezza nei luoghi di lavoro, ma anche di gestione ordinaria della propria attività.





## Innovazione tecnologica, potenza, versatilità e miglioramento dell'efficienza aziendale

Un partner affidabile che ti aiuta a trasformare la tua attività, offrendoti gli strumenti e le risorse necessarie per raggiungere il successo. Grazie ad un'interfaccia intuitiva, offre una soluzione avanzata che si adatta alle esigenze specifiche di ogni cliente.



### **Migliore organizzazione**

La presenza di un unico portale dove inserire tutte le scadenze permette di ottimizzare i tempi di gestione aziendale e di evitare di perdere delle scadenze non sotto controllo dai responsabili aziendali.

### **Visione dei dati da qualsiasi dispositivo e in qualsiasi luogo**

Il portale è accessibile da qualsiasi dispositivo connesso a Internet, permettendo di gestire la sicurezza e le attività aziendali ovunque ci si trovi.

### **Accesso veloce ad attestati e documenti**

Il portale permette il caricamento di file nelle varie scadenze e pertanto eventuali attestati o documenti sono accessibili da qualsiasi dispositivo in qualsiasi momento.

## HACCP IGIENE DEGLI ALIMENTI

Supportiamo le aziende del settore alimentare nell'implementazione e applicazione degli adempimenti relativi alla sicurezza degli alimenti lungo tutta la filiera produttiva.

- Predisposizione dei manuali di autocontrollo (HACCP) per alimenti e mangimi
- Check up aziendali e consulenza in materia di igiene degli alimenti
- Analisi in autocontrollo per la verifica del rispetto dei parametri microbiologici





## **SOLUZIONI PER L'AMBIENTE**

Offriamo servizi di check-up aziendale completi, mirati a garantire la conformità alle normative vigenti in materia ambientale e a migliorare le prestazioni aziendali. Grazie alle partnership con laboratori di analisi, siamo capaci di offrire un servizio completo ai nostri clienti e in particolare per quanto riguarda le pratiche autorizzative dei diversi titoli abilitativi tra cui scarichi idrici, emissioni in atmosfera, gestione dei rifiuti, ecc.



## CHECK UP AZIENDALI

- Consulenza e predisposizione delle pratiche per il procedimento di **verifica d'assoggettabilità alla VIA** (c.d. Screening) e la **procedura di Valutazione di Impatto Ambientale (VIA)** o **autorizzazioni ambientali** (AUT, AUA, Autorizzazioni in via generale)

## SETTORE ACQUE

- **Analisi chimiche**
- Pratiche per l'autorizzazione allo **scarico delle acque** e **approvvigionamento idrico**
- Elaborazione della **denuncia annuale delle acque scaricate**

## SETTORE ARIA

- Pratiche per l'autorizzazione alle **emissioni in atmosfera**
- **Controlli analitici delle emissioni in atmosfera**
- Piano gestione **solventi**

## SETTORE RIFIUTI

- Pratiche per l'**iscrizione all'Albo Nazionale Gestori ambientali** (trasporto in conto proprio, trasporto in conto terzi, centri di recupero e smaltimento, bonifiche, ecc.)
- **Analisi chimiche di caratterizzazione dei rifiuti** attraverso laboratori esterni certificati
- Consulenza sulla tenuta / compilazione della **documentazione per la gestione dei rifiuti**
- **Dichiarazione annuale dei rifiuti prodotti/smaltiti (MUD)**
- Gestione delle **bonifiche di siti inquinati**
- Assunzione della **funzione di Responsabile Tecnico (RT)** per tutte le categorie di iscrizione all'Albo



## MERCI PERICOLOSE ADR/RID

Supportiamo le aziende in ogni adempimento necessario per il rispetto della normativa vigente garantendo la sicurezza durante la fase di spedizione, carico/scarico e trasporto di merci in ADR (compresi i rifiuti).

- Assunzione del ruolo di **consulente** per la sicurezza nei trasporti di merci pericolose per tutte le classi, sia modalità stradale che ferroviaria (**ADR-RID**)
- Elaborazione **piani per la sicurezza per il trasporto di merci ad alto rischio (security)**
- **Check up** sulla corretta applicazione delle **normative ADR/RID**



## **PRIVACY, VIDEOSORVEGLIANZA GEOLOCALIZZAZIONE E CERTIFICAZIONI**

Offriamo una consulenza approfondita in materia di protezione dei dati, in conformità alla normativa vigente. Forniamo il servizio per la predisposizione dell'autorizzazione necessaria all'installazione di impianti di videosorveglianza. Proponiamo un'assistenza mirata per l'ottenimento delle certificazioni di qualità, sicurezza e ambientali.



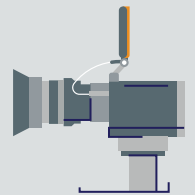
## **PRIVACY**

- Verifica **attuazione adempimenti normativi** ai sensi del Reg. Ue 2016/679
- Assunzione dell'incarico di **Responsabile Protezione Dati (RPD/DPO)**
- Assistenza in materia di **privacy - trattamento dei dati**
- Supporto all'implementazione del **Modello Organizzativo Privacy**
- Formalizzazione degli **incarichi di servizio esternalizzati con contratti di nomina responsabili del trattamento**
- Predisposizione delle **autorizzazioni al trattamento dei dati**
- Predisposizione delle **informative e del registro dei trattamenti**
- Valutazione di **impatto (DPIA)**
- **Formazione** dei soggetti che svolgono **attività di trattamento dati**



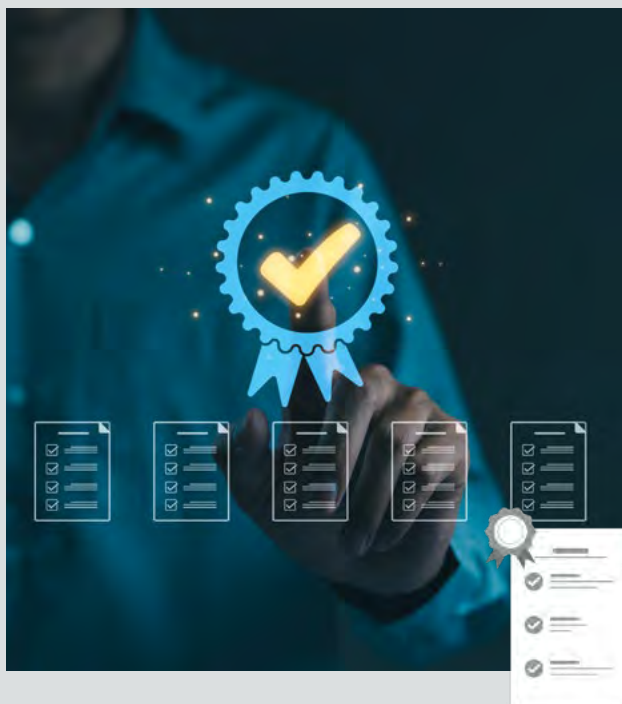
## VIDEOSORVEGLIANZA

- Consulenza per la predisposizione e autorizzazione per l'installazione di impianti di videosorveglianza
- Stesura della relazione tecnica sui sistemi di videosorveglianza
- Predisposizione di regolamenti interni per l'utilizzo delle videocamere
- Predisposizione delle informative da consegnare ai lavoratori



## GEOLOCALIZZAZIONE

- Consulenza per la predisposizione e autorizzazione della domanda per l'installazione di sistemi di geolocalizzazione (tipo GPS)
- Stesura della relazione tecnica sui sistemi di localizzazione GPS installati
- Predisposizione di regolamenti interni per l'utilizzo dei sistemi di geolocalizzazione
- Predisposizione delle informative da consegnare ai lavoratori



## CERTIFICAZIONE DI QUALITÀ, SICUREZZA, AMBIENTE E DI PRODOTTO

- Sistemi di certificazione di QUALITÀ
- Sistemi di certificazione AMBIENTALE ed EMAS
- Sistemi di certificazione di SICUREZZA
- Sistemi di certificazione di prodotto FSC® (Forest Stewardship Council)
- Implementazione del modello organizzativo di gestione e controllo
- Assunzione dell'incarico di organismo di vigilanza (ODV)
- Esecuzione di verifiche ispettive/Audit interni di sistema

## MEDICINA DEL LAVORO

Affianchiamo le aziende nel supporto e nella salvaguardia della salute dei lavoratori al fine di prevenire l'insorgenza di malattie professionali e promuovere un ambiente di lavoro più sano.

- Assunzione dell'incarico di **medico competente e relativi adempimenti**
- Programmazione ed effettuazione della **sorveglianza sanitaria per i lavoratori**
- Tenuta dello scadenzario degli **accertamenti clinico-strumentali periodici**
- Predisposizione della **relazione sui risultati anonimi collettivi degli accertamenti sanitari**
- Istituzione, aggiornamento e custodia della **cartella sanitaria e di rischio** per ogni lavoratore sottoposto a sorveglianza sanitaria



## FORMAZIONE

Organizziamo corsi di informazione, formazione e addestramento che soddisfino al meglio le tue esigenze aziendali.



**Studio Gadler** è un soggetto formatore abilitato e accreditato all'erogazione di corsi di formazione in materia di sicurezza.



Si riportano di seguito i corsi erogabili **in presenza** (in aula) o **videoconferenza**.



**FORMAZIONE  
DEI LAVORATORI**



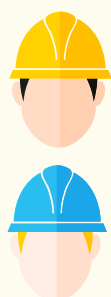
**PREPOSTI**



**DIRIGENTI**



**DATORI  
DI LAVORO**



**R.S.P.P.**

**A.S.P.P.**



**R.L.S.**



**COORDINATORI  
PER LA PROGETTAZIONE  
E L'ESECUZIONE DEI LAVORI**



**PRIMO  
SOCCORSO**



**ANTINCENDIO**



**H.A.C.C.P.**

# FORMAZIONE ATTREZZATURE DI LAVORO

## CARRELLI ELEVATORI SEMOVENTI CON CONDUCENTE A BORDO

CARRELLO  
INDUSTRIALE SEMOVENTE



CARRELLO / SOLLEVATORE /  
ELEVATORE SEMOVENTE  
TELESCOPICO ROTATIVO



CARRELLO SEMOVENTE  
A BRACCIO TELESCOPICO

## MACCHINE MOVIMENTO TERRA

ESCAVATORE  
IDRAULICO

> 60 q.li



TERNA



PALA  
CARICATRICE  
FRONTALE

> 45 q.li



## GRU A TORRE



ROTAZIONE IN ALTO



ROTAZIONE IN BASSO

## PIATTAFORME DI LAVORO MOBILI ELEVABILI (PLE)

CON  
STABILIZZATORI



SENZA  
STABILIZZATORI

## TRATTORI AGRICOLI O FORESTALI



## GRU SU AUTOCARRO



## GRU MOBILE



## POMPA PER CALCESTRUZZO



## **ALTRE TIPOLOGIE DI CORSI DI FORMAZIONE**

**LAVORATORI IMPIEGATI IN  
AMBIENTI CONFINATI E/O  
SOSPETTI DI INQUINAMENTO**



**ADDETTI ALL'USO DEI DISPOSITIVI  
DI PROTEZIONE INDIVIDUALE  
DI 3^ CATEGORIA (ANTICADUTA)  
E LAVORO IN QUOTA**



**ADDETTI AI  
LAVORI ELETTRICI**



**ADDETTI ALL'USO  
DELLA MOTOSEGA**



**FORMAZIONE PER  
AUTORIZZAZIONE  
ALL'USO DEL DAE**



**ADDETTI AL MONTAGGIO,  
USO E SMONTAGGIO  
PONTEGGI**



**ADDETTI AL POSIZIONAMENTO  
DELLA SEGNALETICA STRADALE  
IN CANTIERI STRADALI CON  
PRESENZA DI TRAFFICO VEICOLARE**



**ADDETTI  
AI SISTEMI DI ACCESSO E  
POSIZIONAMENTO  
MEDIANTE FUNI**



**ADDETTI ALL'USO DI ESCAVATORI  
DI MASSA < A 60 Q.LI**



**ADDETTI ALL'USO DI PALE  
CARICATRICI DI MASSA < A 45 Q.LI**



**ADDETTI ALL'USO  
DEL CARROPONTE**



**ADDETTI ALLE VERIFICHE  
TRIMESTRALI DI FUNI, CATENE  
E ACCESSORI DI SOLLEVAMENTO**



**ADDETTI AL MONTAGGIO/  
SMONTAGGIO DEI  
TRABATTELLI**



**ADDETTI ALL'USO  
DELLE SCALE PORTATILI**



**ADDETTI AL CORRETTO  
FISSAGGIO DEL CARICO**



**ADDETTI ALLA GESTIONE RIFIUTI  
E ALLA COMPILAZIONE DEI REGISTRI  
DI CARICO E SCARICO RIFIUTI**



**ADDETTI AL CARICO E SCARICO,  
TECNICI, IMPIEGATI, TRASPORTATORI,  
SPEDITORI IN MATERIA DI ADR  
(TRASPORTO MERCI PERICOLOSE)**

**80**  
**1814**

**PRSES - PERSONA RESPONSABILE  
DELLA SICUREZZA DELL'ATTREZZATURA  
DI IMMAGAZZINAGGIO**



**ADDETTI ALL'USO  
DEI DIISOCIANATI**



**ADDETTI ALLA GESTIONE  
DELLA PRIVACY**



**ADDETTI  
ALL'USO DEL TACHIGRAFO**



**ADDETTI ALL'USO  
DELLA MOTOSLITTA**

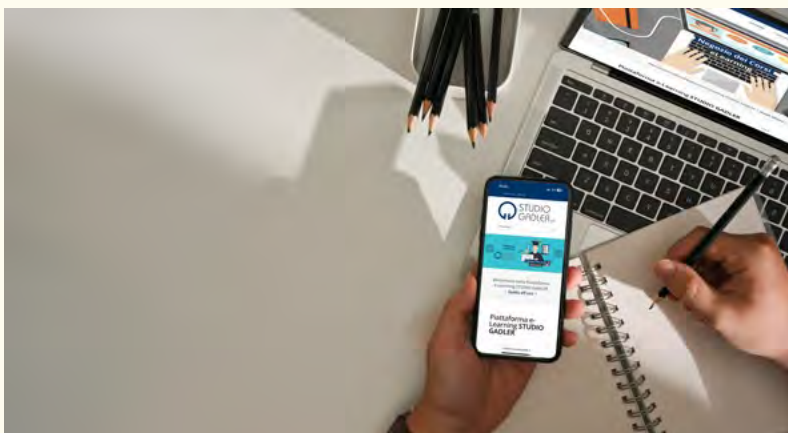


**FORMAZIONE IN  
MATERIA AMBIENTALE**



## CORSI E-LEARNING

Offriamo corsi in modalità e-learning progettati in maniera interattiva, flessibile e facilmente accessibile per formare al meglio le varie figure aziendali.



**FORMAZIONE  
DEI LAVORATORI**



**DIRIGENTI**



**DATORI DI  
LAVORO**



**R.S.P.P.**



**A.S.P.P.**



**R.L.S.**



**FORMAZIONE  
ADDETTI  
PRIVACY**



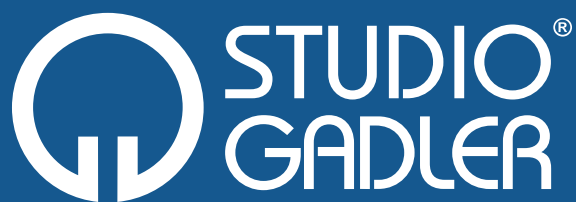
**H.A.C.C.P.**

# Studio Gadler







## Dove siamo

Usciti dalla **rotatoria di Viale Venezia in direzione Levico - Padova**, dopo 100 metri svoltare a destra per **Via Graberi**. Proseguendo per altri 100 metri, la nostra sede è situata nell'edificio a destra subito dopo il passaggio a livello.





[www.studiogadler.it](http://www.studiogadler.it)

-  Via Graberi, 12/A | 38057 Pergine Valsugana (TN)
-  0461 512522
-  [info@studiogadler.it](mailto:info@studiogadler.it) | [pec.gadler@pec.gadler.it](mailto:pec.gadler@pec.gadler.it)
-  [www.studiogadler.it](http://www.studiogadler.it)
-   @Studio Gadler Srl



SCANSIONA IL QR CODE  
PER SCOPRIRE  
I NOSTRI SERVIZI